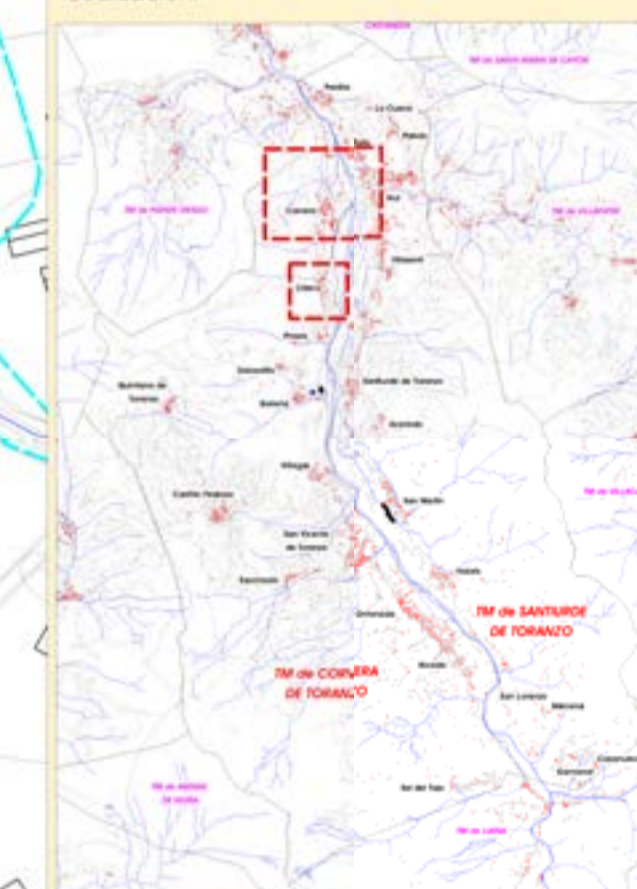


(original impreso en A1)
base cartográfica:
CARTOGRAFÍA DEL GOBIERNO DE CANTABRIA, año 2007
Sistema Referencial: ETRS89,
Proyección U.T.M. Huso 30 Norte,
Origen de longitudes: Meridiano de Greenwich,
Origen de altitudes: nivel medio del mar en Alicante,
Equidistancia curvas de nivel: 5 metros,
Origen de datos: vuelo fotogramétrico de 2007,
CARTOGRAFÍA CATASTRAL



- U1. Unifamiliar Grado 1
- U2. Unifamiliar Grado 2
- UH. Unifamiliar en Hilería
- UA. Unifamiliar Alzado
- G. Agrupado
- P. Productivo
- NT. Núcleo Tradicional
- CU. Cauce Urbano
- V. Vario

- Suelo Urbano Consolidado
- Suelo Urbano No Consolidado

- LE. Espacios Libres Existentes
- QE. Equipamientos Existentes

- Suelo Urbanizable

- ROAM. Prados y Miesas Muy Humanizadas
- Ámbitos de Proximidad
- Punto de Referencia

- REB. Riberas

- T500

- Entornos de protección
- 2. Casaona Solariega de Díaz de Villegas

- Rio Pas

Calificación del Suelo
Corvera y Cillero

o.4.1

