



equipo redactor:

ratioingenieros s.l.

proyecto:

plan general de ordenación urbana de
Covera y Santurde de Toranzo
presupuestos iniciales y orientaciones
básicas

fase del proyecto:

redacción: octubre de dos mil catorce
aprobación: mm/dd/aa

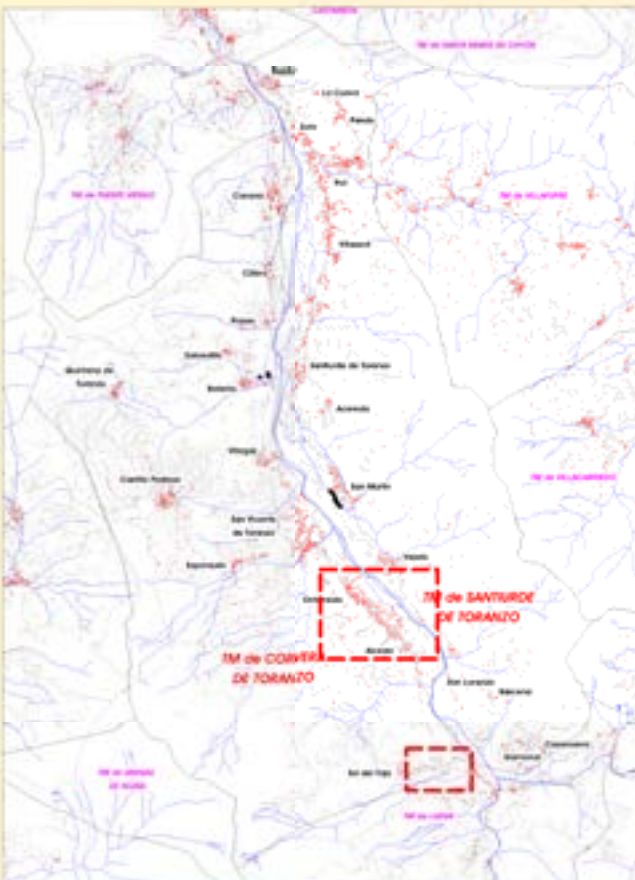
plano:

tipo de plano: ORDENACIÓN
archivo: o.4.4. Ontaneda, Alceda, del del Tojo.pdf
escala: 1:3.000

(original impreso en 841x703)

base cartográfica:
CARTOGRAFÍA DEL GOBIERNO DE CANTABRIA, año 2007
Sistema de Referencia: ETRS89
Proyección UTM, Huso 30 Norte.
Origen de longitudes: Meridiano de Greenwich.
Origen de alturas: nivel medio del mar en Alicante.
Equidistancia curvas de nivel: 5 metros.
Origen de datos: suelo fotogramétrico de 2007.
CARTOGRAFÍA CATASTRAL

localización:



leyenda:

Calificación:
Suelos Urbanos:
U1. Unifamiliar Grado 1
U2. Unifamiliar Grado 2
U4. Unifamiliar en Hilería
UA. Unifamiliar Asilada
G. Agrupado
P. Productivo
Nf. Núcleo Tradicional
CU. Cauce Urbano
V. Vasto

Suelo Urbano Consolidado
Suelo Urbano No Consolidado

Equipamientos y Espacios Libres:
E. Equipamientos Libres Existentes
EE. Equipamientos Existentes

Suelos Urbanizables:
Suelo Urbanizable

Suelos Rústicos Ordinarios:
RCAM. Prados y Masas Muy Humanizadas

Ámbitos de Proximidad
Punto de Referencia

Suelos Rústicos de Especial Protección:
RER. Riberas

Zonas Inundables:
1500

Patrimonio cultural:
Plan Especial de Protección del Conjunto
Histórico de Alceda

Lugar de Importancia Comunitaria (LIC):
Río Pas

